

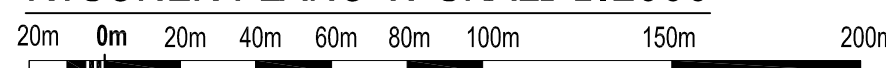


MIEJSCOWY PLAN ZAGOSPODAROWANIA PRZESTRZENNEGO

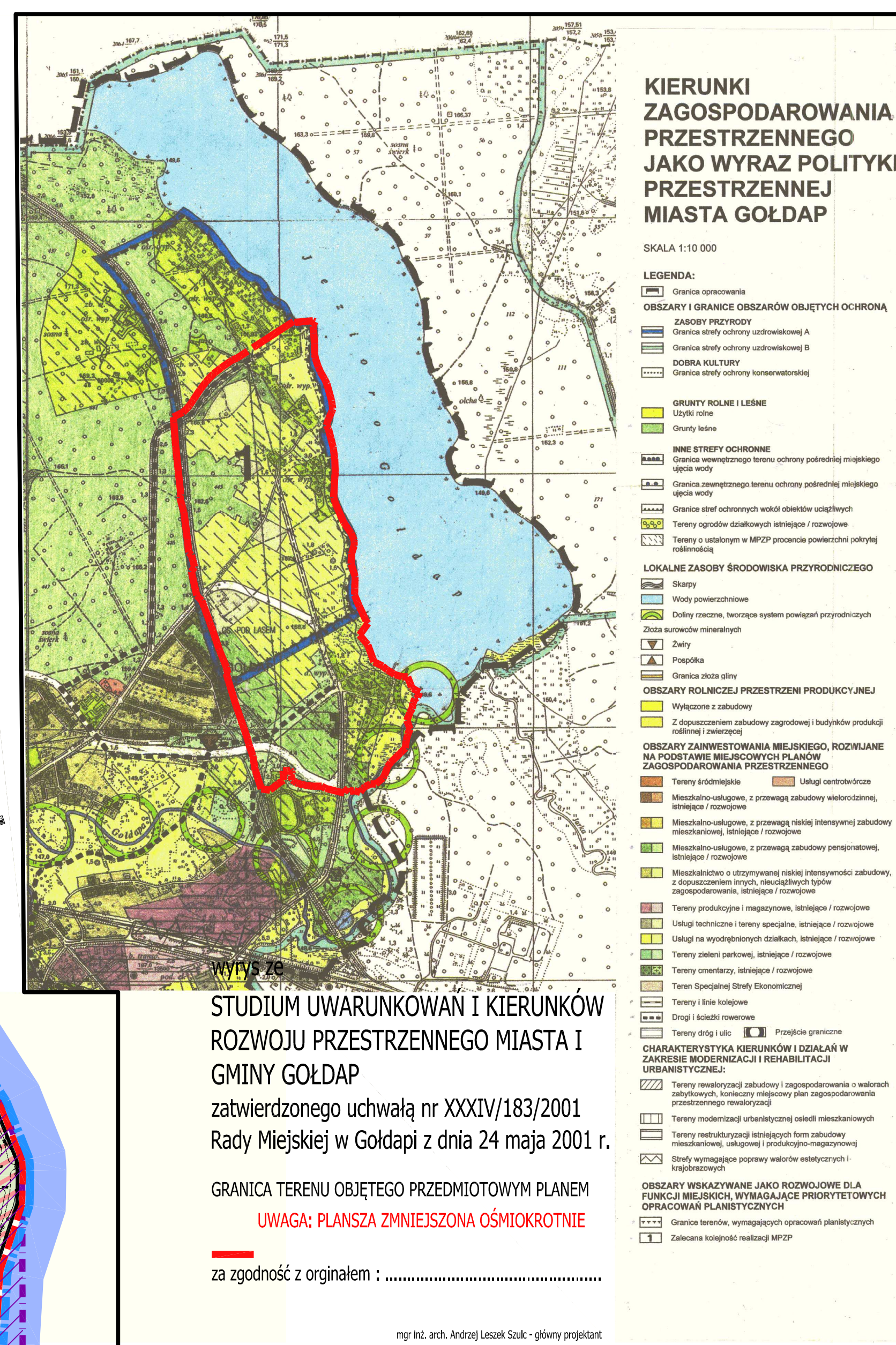
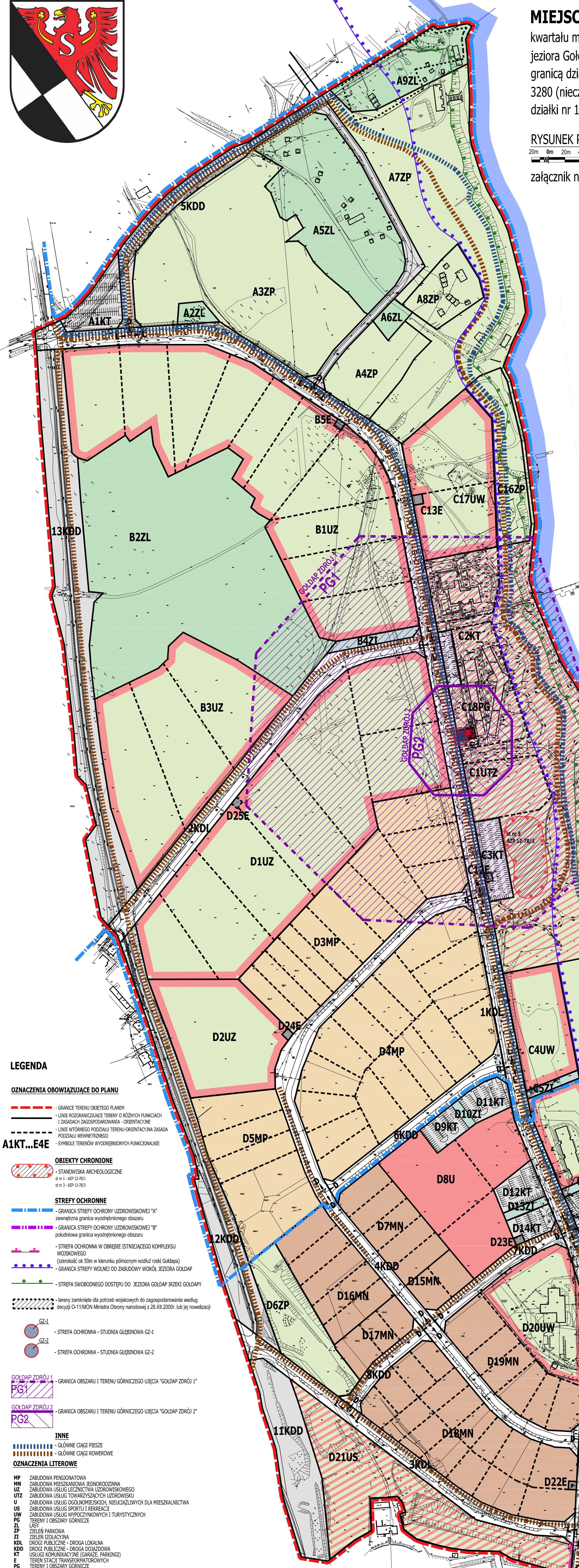
kwartału miasta Góldap położonego nad jeziorem Góldap, ograniczonego: linią brzegową jeziora Góldap, prawym brzegiem rzeki Góldapy, południową granicą działki 1898/8, północną granicą działki 386, zachodnią granicą działek oznaczonych nr geodezyjnymi: 280/2, 280/1, 3280 (nieczynne torowisko), północno- zachodnią granicą działki nr 1978, południową granicą działki nr 1985 do linii brzegowej jeziora Góldap.

załącznik nr 1

RYSUNEK PLANU W SKALI 1:2000



załącznik nr 1 do uchwały nr VII/44/2015 Rady Miejskiej w Góldapi z dnia 29 kwietnia 2015 r.



STUDIUM UWARUNKOWAN I KIERUNKÓW ROZWOJU PRZESTRZENNEGO MIASTA I GMINY GÓLDAP
zatwierdzonego uchwałą nr XXXIV/183/2001
Rady Miejskiej w Góldapi z dnia 24 maja 2001 r.

GRANICA TERENU OBJĘTEGO PRZEDMIOTOWYM PLANEM
uwaga: PLANSZA ZMNIEMSKOŃCZONA OŚMIOKROTNIE

za zgodność z oryginałem :

LEGENDA: **GRANICE OBRZĘBÓW OCHRONY**
ZABORY PRZYRODY
DOBRA KULTURY
GRUNTY ROLNE I LASOWE
INNE STREFY OCHRONNE
OBZASY ZAMIESZKALOWE
OBZASY WYKAZANE W PLANIE ZAGOSPODAROWANIA PRZESTRZENNEGO
LOKALNE ZASOBY ŚRODKOWISKA PRZYRODNICZEGO
OBZASY ROLNICZEJ PRZESTRZENI PRODUKCYJNEJ
OBZASY ZAMIESZKALOWE
OBZASY WYKAZANE W PLANIE ZAGOSPODAROWANIA PRZESTRZENNEGO
LOKALNE ZASOBY ŚRODKOWISKA PRZYRODNICZEGO
OBZASY ROLNICZEJ PRZESTRZENI PRODUKCYJNEJ

OZNACZENIA OBJAŚNIAJĄCE DO PLANU

- TERENY ZABUDOWY PENSJONATOWEJ
- TERENY ZABUDOWY MIESZKANIOWEJ JEDNORODZINNEJ
- TERENY ZABUDOWY USŁUGOWEJ
- TERENY ZABUDOWY USŁUGOWEJ W ZIELENI PARKOWEJ I URZĄDZONEJ
- TERENY ZABUDOWY REKREACYJNO-UZDROWISKOWEJ
- TERENY ZABUDOWY REKREACYJNO-SPORTOWEJ
- TERENY ZIELENI PARKOWEJ
- TERENY LASÓW
- TEREN ZAKŁADU GÓRNICZEGO
- TERENY DRÓG PUBLICZNYCH
- TERENY DRÓG WEWNĘTRZNYCH
- TERENY USŁUG KOMUNIKACYJNYCH (GARAZE, PARKINGI)
- TERENY INFRASTRUKTURY TECHNICZNEJ
- LINIE INFORMACYJNE NIEOBOWIĄZUJĄCE
- OPISY INFORMACYJNE KATEGORII DRÓG (SKRZYŻOWANIA)

LEGENDA

OZNACZENIA OBOWIĄZUJĄCE DO PLANU

- GRANICE TERENU OBJĘTEGO PLANEM
- LINIE ROZGRANICZAJĄCE TERENY O RÓŻNYCH FUNKCJACH I ZASADACH ZAGOSPODAROWANIA - ORIENTACYJNE
- LINIE WTYRNEGO PODZIAŁU TERENU-ORIENTACYJNA ZASADA PODZIAŁU WEWNĘTRZNEGO
- SYMBOLE TERENÓW WYODREBNIONICH FUNKCJONALNIE

OBIEKTY CHRONIONE

- STANOWISKA ARCHEOLOGICZNE

STREFY OCHRONNE

- GRANICA STREFY OCHRONY UZDROWISKOWEJ "A"
- GRANICA STREFY OCHRONY UZDROWISKOWEJ "B"
- STREFA OCHRONNA W OBRĘBIE ISTNIĄCEGO KOMPLEKSU WOJSKOWEGO
- GRANICA STREFY WOLNEJ OD ZABUDOWY WOKÓŁ JEZIORA GÓLDAP
- STREFA SWobodnego DOSTĘPU DO JEZIORA GÓLDAP I RZeki GÓLDAPY

OBZASY WYKAZANE W PLANIE ZAGOSPODAROWANIA PRZESTRZENNEGO

- GRANICA OBSZARU I TERENU GÓRNICZEGO UCIECIA "GÓLDAP ZDRÓJ 1"
- GRANICA OBSZARU I TERENU GÓRNICZEGO UCIECIA "GÓLDAP ZDRÓJ 2"

INNE

- GŁÓWNE CIĄGI PIEKIE
- GŁÓWNE CIĄGI ROWEROWE

OZNACZENIA LITEROWE

- ZABUDOWA PENSJONATOWA
- ZABUDOWA MIESZKANIOWA JEDNORODZINNA
- ZABUDOWA USŁUG LECZNICTWA UZDROWISKOWEGO
- ZABUDOWA USŁUG OGÓLNOMIESKICH, NIEWYKŁĄCZNYCH DLA MIESZKAŃCÓW
- ZABUDOWA USŁUG SPORTU I REKREACJI
- ZABUDOWA USŁUG WYPOCZYNKOWYCH I TURYSTYCZNYCH
- TERENY I OBSZARY GÓRNICZE
- LASTY
- ZIELEN PARKOWA
- DRÓGI PUBLICZNE - DRÓGA LOKALNA
- DRÓGI PUBLICZNE - DRÓGA DOJAZDOWA
- USŁUGI KOMUNIKACYJNE (GARAZE, PARKINGI)
- TERENY STACJI TRANSFORMATOROWYCH
- TERENY I OBSZARY GÓRNICZE

